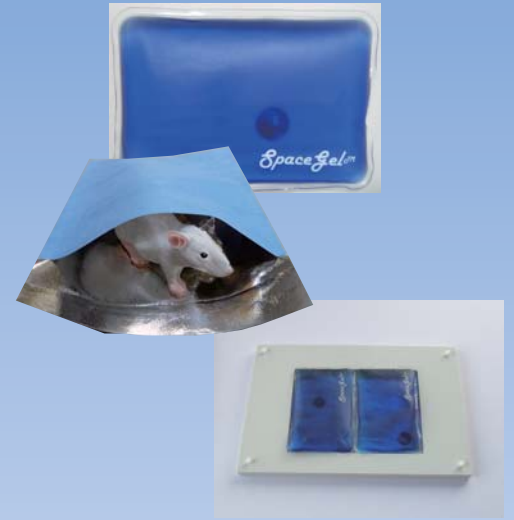


ASS7T

温熱パッド付きマウス・ラット用手術台



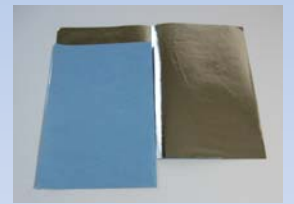
特長

LEDライト・拡大レンズ付き

2つのLEDライトと2.3倍メインレンズが標準装備されています。どちらもフレキシブルアームを採用しており位置調整がスムーズです。LEDライトはLEDは発熱量が非常に小さく、作業中も安心してお使いになれます。拡大レンズのメインレンズ内には4倍のサブレンズがはめ込まれています。この2つの機能により作業環境が向上します。

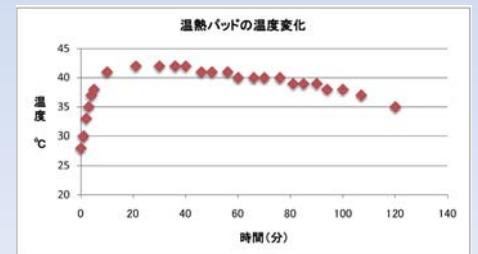
保温シートを付属

付属の保温シートを麻酔中の動物に掛けることで、動物の体温低下を防ぎます。またシートに窓を開けることで手術用ドレープとしてもお使いになれます。



マウス・ラットに優しい温熱パッド

温熱パッド (SpaceGel™) が4つ付属しております。温熱パッド内のジェルの発熱反応により発熱します。発熱は2時間程持続して一定温度を維持します(右図参照)。2つの温熱パッドをアクリル製の作業テーブルの下に設置できますので、手術中にマウス・ラットの体温低下を防ぎます。予備の温熱パッド2つと交互に使用することで、長時間の手術、作業にも対応できます。煮沸またはオートクレーブで容易に再生でき大変経済的です。電気を使用しないので、電気ノイズが問題になる実験の際にも使用できます。この温熱パッドは追加でのご購入も可能です。



仕様 (温熱パッド付きマウス・ラット用手術台 ASS7T)

構成品	仕様	構成品	仕様
拡大レンズ	メインレンズ寸法: 直径87mm 倍率2.3x サブレンズ寸法: 直径20mm 倍率4.0x	固定器具	4ヶ標準付属
LEDライト	2ヶ標準装備 電源 100-240VAC 50-60Hz	温熱パッド	4ヶ標準付属 最大発熱温度: 54°C 最大発熱時間: 2時間
保温シート	2枚標準付属 シート寸法: 横40cm x 縦30cm	作業テーブル	アクリル製 テーブル寸法: 横34.5cm x 縦20cm 温熱部寸法: 横20cm x 縦14.5cm

仕様 (小動物保温用温熱パッド SpaceGel™ セット)

構成品	仕様	構成品	仕様
温熱パッド	4ヶ標準付属 最大発熱温度: 54°C 最大発熱時間: 2時間	保温シート	1枚標準付属 シート寸法: 横40cm x 縦30cm
マウス用保温パウチ	1枚付属 横10cm x 縦12.5cm	ラット用保温パウチ	1枚付属 横22.5cm x 縦30cm

※掲載商品の仕様及び外観は、改良の為予告なく変更される場合がありますので、ご了承ください。